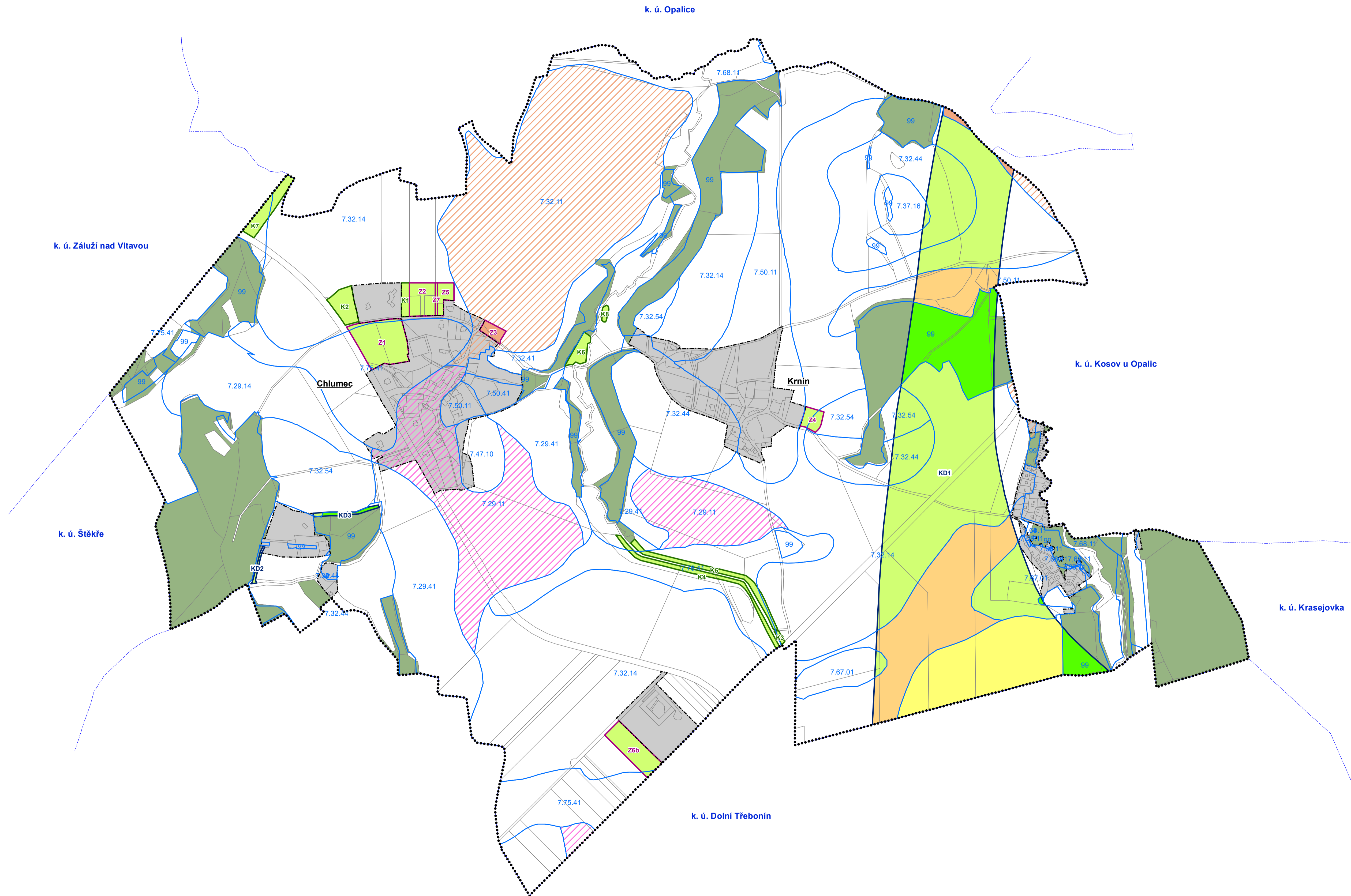


# ÚZEMNÍ PLÁN CHLUMEC

## VÝKRES PŘEDPOKLÁDANÝCH ZÁBORŮ PŮDNÍHO FONDU



### ZÁKLADNÍ ČLENĚNÍ ÚZEMÍ

- Hranice řešeného území
- Hranice katastrálních území
- Hranice zastavěného území ke dni 30. 11. 2017
- Zastavitelné plochy
- Plochy změn v krajině
- Koridory veřejné dopravní infrastruktury

### ZEMĚDĚLSKÝ PŮDNÍ FOND

- 00100 Bonitovaná půdně ekologická jednotka
- Zemědělská půda s I. třídou ochrany
- Zemědělská půda s II. třídou ochrany
- Zábor zemědělské půdy s II. třídou ochrany
- Zábor zemědělské půdy s III. třídou ochrany
- Zábor zemědělské půdy s IV. třídou ochrany
- Zábor zemědělské půdy s V. třídou ochrany

### POZEMKY URČENÉ K PLNĚNÍ FUNKCÍ LESA

- Pozemky určené k plnění funkcí lesa
- Zábor pozemku určeného k plnění funkcí lesa

NÁVRH K OPAKOVANÉMU VEŘEJNÉMU PROJEDNÁNÍ - SRPEN 2019

### ÚZEMNÍ PLÁN CHLUMEC

Objednatel: **Obec Chlumec** Pořizovatel: **Obecní úřad Chlumec**

Zhotovitel: **Atelier proREGIO, s.r.o.**  
 Osoba oprávněná podle zvláštního právního předpisu k projektové činnosti ve výstavbě: **Ing. arch. Michal Hadlač**  
 Číslo autorizace: **03 497**  
 Projektant: **Ing. arch. Stanislav Kovář, CSc.**  
**Mgr. Barbora Necedová**  
**Mgr. Jan Ambrož**

Autorizační razítko

**VÝKRES PŘEDPOKLÁDANÝCH ZÁBORŮ PŮDNÍHO FONDU**

Měřítko  
**1 : 5 000** **D4**

